



УТВЕРЖДАЮ

Заведующий МБДОУ д/с № 50

О. А. Кузьменко

20 декабря 2018 г.

ПАСПОРТ ДОСТУПНОСТИ

объекта и услуг для инвалидов и других маломобильных групп населения

1. Общие сведения об объекте (краткая характеристика объекта)

- 1.1. Наименование отрасли (сферы деятельности): объект образования
1.2. Адрес объекта 184606, Мурманская область, г. Североморск, ул. Чабаненко, д. 7а
1.3. Сведения о размещении объекта:
- отдельно стоящее здание 2 этажа, 5082,7 квм
- наличие прилегающего земельного участка (да/нет); 10162 квм
1.4. Год постройки здания 2011, капитального ремонта/реконструкции: нет
1.5. Дата предстоящих плановых работ: капитальный ремонт: не определено; реконструкция: не определено; строительство нового здания не определено; иное: нет

сведения об организации, расположенной на объекте

- 1.6. Название организации (учреждения) – полное и краткое наименование (согласно Уставу): Муниципальное бюджетное дошкольное образовательное учреждение детский сад № 50 комбинированного вида г. Североморска (МБДОУ д/с № 50)
1.7. Юридический адрес организации (учреждения): 184606, Мурманская область, г. Североморск, ул. Чабаненко, д. 7а
1.8. Основание для пользования объектом: оперативное управление
1.9. Форма собственности: муниципальная
1.10. Территориальная принадлежность: муниципальная
1.11. Вышестоящая организация (наименование): Управление образования администрации ЗАТО г. Североморск
1.12. Адрес вышестоящей организации, координаты для связи: 184606, Россия, Мурманская область, город Североморск, улица Ломоносова дом 4

2. Характеристика деятельности организации на объекте (краткая характеристика предоставляемых услуг)

- 2.1. Вид (или тип) объекта: дошкольная образовательная организация
2.2. Виды деятельности:
- реализация образовательных программ дошкольного образования;
- осуществление присмотра и ухода за детьми;
- реализация дополнительных общеразвивающих программ
Виды оказываемых услуг (виды деятельности, согласно Уставу)
присмотр и уход; психолого – педагогическое консультирование обучающихся, их родителей (законных представителей) и педагогических работников; психолого- медико- педагогическое обследование детей; коррекционно- развивающая, компенсирующая и логопедическая помощь обучающимся; первичная медико-санитарная помощь, включенная в базовую программу обязательного медицинского страхования.
2.3. Форма оказания услуг: на объекте
2.4. Категории обслуживаемого населения по возрасту: дети; граждане всех возрастных категорий
2.5. Категории обслуживаемых инвалидов: К, О-н, О-в, С-н, С-ч, Г-н, Г-ч, У¹

¹К - передвигающиеся на коляске; О - нарушения опорно-двигательного аппарата, в т.ч.: О-н - поражение нижних

2.6. Участие в исполнении ИПРА инвалида / ребенка-инвалида: да

3. Состояние доступности объекта и услуг

3.1. Путь следования к объекту пассажирским транспортом:

Пассажирским автобусом - маршрут № 6 Морвокзал- ул. Полярная – Морвокзал, до остановки «Полярная»

Наличие адаптированного пассажирского транспорта к объекту: нет

Наличие специального транспортного обслуживания (социальное такси) обращение в администрацию муниципалитета по вопросу адаптации пассажирского транспорта для инвалидов и других МГН

3.2. Путь к объекту от ближайшей остановки пассажирского транспорта от остановки «Полярная»:

3.2.1 Расстояние до объекта от остановки транспорта (пешком): 800м

3.2.2 Время движения (пешком): 10 мин

3.2.3 Наличие выделенного от проезжей части пешеходного пути: да

3.2.4 Перекрестки: нерегулируемые

3.2.5 Информация на пути следования к объекту: нет

3.2.6 Перепады высоты на пути: да (подъем, бордюры)

Их обустройство для инвалидов на коляске: нет

3.2.7 Обеспечена индивидуальная мобильность инвалидам: О-н; О-в, С-ч, Г-п, Г-ч, У

3.2.8 Организовано сопровождение на пути движения инвалидам: нет

Необходимые организационные решения: обращение в администрацию муниципалитета по вопросу адаптации для инвалидов и других МНГ путей движения от остановки к объекту.

3.3. Организация доступности объекта и услуг для инвалидов – форма обслуживания

Категория инвалидов	Форма обслуживания - способ предоставления услуг инвалидам				
	На объекте – по варианту:		На дому	Дистанционно	Не организовано
	«А»*	«Б»*			
К (передвигающиеся на креслах-колясках)	+	+			
	(дети)	(взр.)			
О-н (поражение нижних конечностей)	+	+			
	(дети)	(взр.)			
О-в (поражение верхних конечностей)	+				
	(все)				
С-п (полное нарушение зрения – слепота)		+			+
		(взр.)			(дети)
С-ч (частичное нарушение зрения)	+				
	(все)				
Г-п (полное нарушение слуха – глухота)		+			+
		(взр.)			(дети)
Г-ч (частичное нарушение слуха)	+				
	(все)				
У (нарушения умственного развития)	+				
	(все)				

* - вариант «А» - универсальный проект - доступность для инвалидов любого места в здании, а именно – общих путей движения и мест обслуживания – не менее 5% общего числа таких мест, предназначенных для обслуживания (но не менее одного)

** - вариант «Б» - разумное приспособление - при невозможности доступного оборудования всего здания выделение в уровне входа специальных помещений, зон или блоков, приспособленных для обслуживания инвалидов, с обеспечением всех видов услуг, имеющихся в данном здании

конечностей; О-в - поражение верхних конечностей; С-п - полное нарушение зрения (слепота); С-ч - частичное нарушение зрения; Г-п - полное нарушение слуха (глухота); Г-ч - частичное нарушение - слуха; У - нарушения умственного развития

3.4. Доступность структурно-функциональных зон объекта на «03» декабря 2018 г.

№ п/п	Основные структурно-функциональные зоны	Состояние доступности, в том числе для основных категорий инвалидов							
		К	О-н	О-в	С-п	С-ч	Г-п	Г-ч	У
1	Территория, прилегающая к зданию (участок)	ВНД	ВНД	ВНД	ВНД	ВНД	ВНД	ВНД	ВНД
2	Вход (входы) в здание	ДУ-пп	ДУ-им	ДУ-им	ДУ-пп	ДУ-пп	ДУ-им	ДУ-им	ДУ-им
3	Путь (пути) движения внутри здания (в т.ч. пути эвакуации)	ДУ-пп	ДУ-им	ДУ-им	ДУ-пп	ДУ-пп	ДУ-им	ДУ-им	ДУ-им
4	Зона целевого назначения (целевого посещения объекта)	ДУ-им	ДУ-им	ДУ-им	ДУ-пп	ДУ-им	ДУ-пп	ДУ-им	ДУ-им
5	Санитарно-гигиенические помещения	ВНД	ВНД	ДУ-пп	ДУ-пп	ДУ-им	ДУ-пп	ДУ-им	ДУ-пп
6	Система информации и связи (на всех зонах)	ДУ-пп	ДУ-пп	ДУ-пп	ДУ-пп	ДУ-пп	ДУ-пп	ДУ-пп	ДУ-пп
7	Пути движения к объекту (от остановки транспорта)	ВНД	ДУ-им	ДУ-им	ВНД	ВНД	ДУ-им	ДУ-им	ДУ-им

- ДП - доступно полностью (барьеры отсутствуют, требования нормативно-технических документов выполнены);
- ДУ-им - доступно условно с обеспечением индивидуальной мобильности техническими решениями (отклонения от нормативно-технических документов согласованы с представителем общественного объединения инвалидов);
- ДУ-пп - доступно условно с помощью персонала (согласовано с общественным объединением инвалидов);
- ВНД - временно недоступно (имеются существенные барьеры, на момент обследования не устранены)

3.5. Состояние доступности объекта и услуг (итоговое заключение) на «03» декабря 2018г.

Категория инвалидов	К	О-н	О-в	С-п	С-ч	Г-п	Г-ч	У	Все категории
Состояние доступности на момент обследования	ВНД	ВНД	ВНД	ВНД	ВНД	ВНД	ВНД	ВНД	ВНД
Ожидаемое состояние доступности объекта и услуг после выполнения работ:									
1 этапа (неотложных работ)	ДУ-пп	ДУ-пп	ДУ-им	ДУ-пп	ДУ-им	ДУ-пп	ДУ-им	ДУ-им	
2 этапа (отложенных работ)	ДУ-пп	ДУ-им	ДУ-им	ДУ-пп	ДУ-им	ДУ-пп	ДУ-им	ДУ-им	
3 этапа (итоговых работ)	Не определено								

ДП - доступно полностью; ДЧ - доступно частично; ДУ-им - доступно условно с обеспечением индивидуальной мобильности; ДУ-пп - доступно условно с помощью персонала на объекте; ДУ-дом - доступно условно с предоставлением услуг на дому(ином месте пребывания инвалида); ДУ-дистант - доступно условно с предоставлением услуг дистанционно; ВНД - временно недоступно

3.6. Объект является приоритетным: да (включен в реестр приоритетных объектов в 2016 году)

3.7. Дата размещения (актуализации) информации на сайте и карте доступности: 18.10.2017

4. Управленческое решение (по обеспечению доступности объектов и услуг)

Срок завершения 3 этапа, контроля его исполнения и актуализации информации на сайте организации и карте доступности не определен

*- подробно мероприятия представлены в «дорожной карте объекта» от «___» _____ 20__ г.

4.2. Для принятия решения о выполнении работ на объекте требуется/ не требуется:

- согласование работ с надзорными органами (в сфере проектирования и строительства, архитектуры, охраны памятников, другое:) не требуется
- техническая экспертиза: не требуется
- разработка проектно-сметной документации: требуется
- согласование с вышестоящей организацией: требуется (Управление образования ЗАТО г. Североморск)
- заключение дополнительного соглашения с арендодателем: не требуется
- рассмотрение на не требуется (наименование координирующего органа в сфере обеспечения доступной среды для инвалидов)

4.3. Работы, требующие обязательного согласования с представителем общественного объединения инвалидов:

Согласованы без замечаний	Дата «___» _____ 20__ г.
Согласованы с замечаниями и предложениями (прилагаются к «дорожной карте» объекта)	Дата «___» _____ 20__ г.
Замечания устранены	Дата «___» _____ 20__ г.
Не согласованы. Необходимо согласовать до	Дата «___» _____ 20__ г.

5. Особые отметки

Информация о доступности объекта и предоставляемых услуг размещена на:

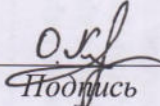
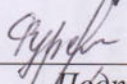
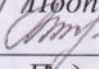
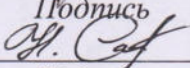
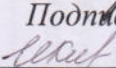
- Сайте организации (адрес): dc50.pф
- Карте доступности (адрес): http://zhit-vmeste.ru/map/?ELEMENT_ID=115178

ПРИЛОЖЕНИЯ к Паспорту доступности объекта и услуг:

1. Результаты обследования на предмет доступности объекта и услуг от 03 декабря 2018 г.
2. План мероприятий по поэтапному повышению уровня доступности для инвалидов объекта и предоставляемых услуг («дорожная карта») от _____
3. Фотографии (структурно-функциональных зон и элементов объекта) 25 штук:
4. Маршрут движения инвалидов и других МНГ на объекте: 4 листа
5. Другое _____

(например, Вкладыш в Паспорт доступности – при повторном обследовании, в т.ч. контрольном)

Комиссия, проводившая обследование и составление Паспорта доступности

Председатель	<u></u> Подпись	<u>Кузменко О.А.</u> ФИО, должность
Члены комиссии:	<u></u> Подпись	<u>зам. зав. Юрина У.А.</u> ФИО, должность
	<u></u> Подпись	<u>Юрина С.В., т.ч. заместителем Юриной У.А.</u> ФИО, должность
	<u></u> Подпись	<u>Степановича Н.В. вед. инж. МБЧО «РХЭО»</u> ФИО, должность
	<u></u> Подпись	<u>Курова И.А. вед. инженер МБЧО «РХЭО»</u> ФИО, должность

Результаты обследования на предмет доступности объекта и услуг для инвалидов и других маломобильных групп населения

Муниципальному бюджетному дошкольному образовательному учреждению детского сада № 50 комбинированного вида
(Наименование объекта и организации)
184606, Мурманская область, г. Североморск, ул. Чабаненко, д. 7а
(адрес)

№ п/п	Структурно-функциональные зоны и элементы	Значимые барьеры для инвалидов и других МГН (физические, информационные, организационные)	Предложения по созданию условий доступности объекта и услуг		Состояние доступности соответствующей зоны		
			Неотложные мероприятия (1 этап)	Отложенные мероприятия (2 этап)	на момент обследования	после 1-го этапа	после 2-го этапа
1.	<p>Территория, прилегающая к зданию</p> <p>- Вход (входы) на территорию</p> <p>- Путь (пути) движения на территории</p>	<p>1.1. Не организована помощь инвалиду при посадке в транспортное средство и высадке из него.</p> <p>1.2. Отсутствие информации об ОСИ, указателей доступных помещений и путей движения.</p> <p>1.3. Отсутствие кнопки вызова помощника при входе на территорию объекта</p> <p>1.4. Отсутствие тактильной информации, выполняющей информирующую, направляющую и предупреждающую функции на прилегающей территории.</p> <p>1.5. Ненормативный перепад высот на путях движения (бордюры).</p>	<p>1.1. Установить кнопку вызова помощника при входе на территорию учреждения (с обозначением ее шрифтом Брайля).</p> <p>1.2. Размещение таблички с номером телефона на контрастном фоне, по которому можно связаться с сотрудником учреждения с целью получения помощи при посадке и высадке в транспортное средство.</p> <p>1.3. Установить на входе на территорию вывеску с наименованием учреждения и графиком работы, выполненной шрифтом Брайля на контрастном фоне</p> <p>1.5. Провести работы по устранению ненормативных перепадов высот на путях движения МГН- Обустройство съезда/заезда с/на бордюр(а).</p>	<p>1.1. Установить на территории указательные таблички на контрастном фоне с указанием доступных путей движения для инвалидов.</p> <p>1.2. Установить на входе на территорию мнемосхему с планом территории и здания объекта, с указанием доступных маршрутов для инвалидов и других МГН, выполненной шрифтом Брайля на контрастном фоне.</p>	<p>К-ВНД О-н-ВНД О-в -ВНД С-п-ВНД С-ч-ВНД Г-п-ВНД Г-ч- ВНД У- ВНД</p>	<p>К-ДУ-пп О-н- ДУ-пп О-в -ДУ-пп С-п-ДУ-пп С-ч-ДУ-им Г-п-ДУ-им Г-ч -ДУ-им У- ДУ-им</p>	<p>К-ДУ-пп О-н -ДУ-им О-в -ДУ-им С-п-ДУ-пп С-ч-ДУ-им Г-п -ДУ-им Г-ч- ДУ-им У- ДУ-им</p>

2.	Вход в здание - Лестница (наружная) - Пандус (наружный) - Входная площадка (перед дверью) - Дверь (входная) - Тамбур	2.1. Наличие порога при входе более 0,014 м. (К,О-н). 2.2. Наличие неотрегулированных доводчиков. 2.3. Недостаточно тактильной информации, выполняющей информирующую, направляющую и предупреждающую функции на прилегающей территории перед внешней лестницей. 2.4. Ненормативный пандус.	2.1. Организовать помощь силами работников учреждения в преодолении физических барьеров инвалидам и другим МГН, имеющим нарушения опорно-двигательного аппарата и организовать сопровождение инвалидов, имеющих стойкое нарушение зрения. 2.2. Отрегулировать доводчики с целью обеспечения задержки автоматического закрывания дверей не менее 5 секунд с усилием 19,5 Нм.	2.1. Приобретение мини-пандуса. 2.2. Дополнительно оборудовать центральный вход, наружную лестницу тактильной информацией, выполняющей направляющую и предупреждающую функции.	К-ДУ-пп О-н-ДУ-им О-в-ДУ-им С-п-ДУ-пп С-ч-ДУ-пп Г-п-ДУ-им Г-ч-ДУ-им У-ДУ-им	К-ДУ-пп О-н-ДУ-им О-в-ДУ-им С-п-ДУ-пп С-ч-ДУ-им Г-п-ДУ-им Г-ч-ДУ-им У-ДУ-им	К-ДУ-пп О-н-ДУ-им О-в-ДУ-им С-п-ДУ-пп С-ч-ДУ-им Г-п-ДУ-им Г-ч-ДУ-им У-ДУ-им
3.	Пути движения внутри здания - Коридор - Лестница (внутри здания) - Дверь - Пути эвакуации (в т.ч. зоны безопасности)	3.1. Отсутствие тактильной информации, выполняющей информационную, направляющую и предупреждающую функции на путях движения. 3.2. Отсутствие контрастной маркировки (ступени лестниц).	3.1. Организовать сопровождение и помощь инвалидам с нарушениями зрения, а так же патологией верхних конечностей при получении ими услуг. 3.2. Нанести контрастную маркировку на проступи краевых ступеней	3.1. Необходимо обозначить знаками доступности пути эвакуации инвалидов.	К-ДУ-пп О-н-ДУ-им О-в-ДУ-им С-п-ДУ-пп С-ч-ДУ-пп Г-п-ДУ-им Г-ч-ДУ-им У-ДУ-им	К-ДУ-пп О-н-ДУ-им О-в-ДУ-им С-п-ДУ-им С-ч-ДУ-им Г-п-ДУ-им Г-ч-ДУ-им У-ДУ-им	К-ДУ-пп О-н-ДУ-им О-в-ДУ-им С-п-ДУ-им С-ч-ДУ-им Г-п-ДУ-им Г-ч-ДУ-им У-ДУ-им
4.	Зоны целевого назначения здания - Кабинетная форма обслуживания	4.1. Наличие помех для людей, пользующихся слуховыми аппаратами (посторонних шумов, радио- и электромагнитных). 4.2. Неорганизованность сурдоперевода (при необходимости) тифлосурдоперевода или допуска тифлосурдопереводчика при оказании услуг. 4.3. Отсутствие информирующих тактильных табличек для людей с нарушением зрения с использованием рельефных знаков и символов, а также рельефноточечного шрифта Брайля.	4.1 Организация допуска сурдопереводчика. 4.2. Определить зону целевого назначения для индивидуального приема посетителей, также доступного для инвалидов (1 этаж). 4.3. Установить информирующие тактильные таблички для людей с нарушением зрения с использованием рельефных знаков и символов, а также рельефно-точечного шрифта Брайля	4.1. Приобрести мобильную индукционную систему.	К-ДУ-им О-н-ДУ-им О-в-ДУ-им С-п-ДУ-пп С-ч-ДУ-им Г-п-ДУ-пп Г-ч-ДУ-им У-ДУ-им	К-ДУ-им О-н-ДУ-им О-в-ДУ-им С-п-ДУ-пп С-ч-ДУ-им Г-п-ДУ-пп Г-ч-ДУ-им У-ДУ-им	К-ДУ-пп О-н-ДУ-им О-в-ДУ-им С-п-ДУ-пп С-ч-ДУ-им Г-п-ДУ-пп Г-ч-ДУ-им У-ДУ-им

5.	<p>Санитарно-гигиенические помещения</p> <p>- Туалетная комната</p>	<p>5.1.Отсутствие поручней рядом с раковиной и унитазом.</p> <p>5.2.Отсутствие средств (кнопок) вызова персонала в закрытых помещениях.</p> <p>5.3. Отсутствие визуального (в том числе светового) дублирования звуковой информации при чрезвычайных ситуациях.</p> <p>5.4.Недостаточная ширина дверного проема.</p> <p>5.5. Отсутствуют крючки для костылей и тростей в санитарно-гигиенических помещениях.</p> <p>5.6. Отсутствует информация о расположении предметов в санитарно-гигиенических помещениях</p>	<p>5.1. Установить крючки (держатели) для костылей в санитарно-гигиенических помещениях.</p>	<p>5.1. Установить в санитарно-гигиеническом помещении светового табло (предупреждающее об эвакуации)</p> <p>5.2. Установить поручни рядом с раковиной и унитазом</p> <p>5.3. Установить кнопки вызова персонала в санитарно-гигиенических помещениях с обустройством систем закрывания дверей, позволяющих открывать их снаружи.</p> <p>5.4. Установить у входа в санитарно-гигиеническое помещение мнемосхему (с обозначением расположения основных устройств и предметов)</p>	<p>К- ВНД О-н- ВНД О-в-ДУ-им С-п-ДУ-пп С-ч-ДУ-им Г-п-ДУ-пп Г-ч-ДУ-им У-ДУ-им</p>	<p>К-ВНД О-н-ДУ-пп О-в-ДУ-им С-п-ДУ-пп С-ч-ДУ-им Г-п-ДУ-пп Г-ч-ДУ-им У-ДУ-им</p>	<p>К-ДУ-пп О-н- ДУ-пп О-в-ДУ-им С-п- ДУ-пп С-ч- ДУ-им Г-п-ДУ-им Г-ч- ДУ-им У- ДУ-им</p>
6.	<p>Система информации на объекте</p> <p>-комплексность, единообразие и непрерывность информации</p> <p>- оповещение о чрезвычайных ситуациях</p> <p>Сайт организации</p>	<p>6.1. Отсутствие информации о навигации на объекте для МГН – указателей доступных помещений и путей движения.</p> <p>6.2. На информационных вывесках, табло, схемах, стендах, обозначениях, отсутствует дублирование рельефными знаками.</p> <p>6.3. Недостаточность информации (на информационных носителях на объекте) о порядке обслуживания и оказания помощи инвалидам (МГН).</p> <p>6.4. Не организован доступ на объект и место ожидания собаки-проводника.</p> <p>6.5. Отсутствие визуального (в том числе светового) дублирования звуковой</p>	<p>6.1. Размещение информации о навигации на объекте для МГН – указателей доступных помещений и путей движения.</p> <p>6.2 Размещение на информационных стендах, в памятках, выдаваемых инвалиду, об организации доступности объекта и предоставляемых услуг.</p> <p>6.3. Организация доступа собаки-проводника и зону ее размещения (ожидания)</p>	<p>6.1.Установка в санитарно-гигиеническом помещении светового табло (оповещение о чрезвычайных ситуациях).</p>	<p>К - ДУ-пп О-н - ДУ-пп О-в - ДУ-пп С-п - ДУ-пп С-ч - ДУ-пп Г-п - ДУ-пп Г-ч - ДУ-пп У - ДУ-пп</p>	<p>К - ДУ-им О-н -ДУ-им О-в - ДУ-им С-п - ДУ-пп С-ч - ДУ-им Г-п - ДУ-пп Г-ч - ДУ-им У - ДУ-им</p>	<p>К - ДУ-им О-н ДУ-им О-в - ДУ-им С-п - ДУ-пп С-ч - ДУ-им Г-п - ДУ-им Г-ч - ДУ-им У - ДУ-им</p>

		информации.					
7.	Пути движения к объекту от остановки	<p>7.1. Отсутствие информации об ОСИ на путях движения к объекту.</p> <p>7.2. Отсутствие тактильной информации, выполняющей информирующую, направляющую и предупреждающую функции на путях движения.</p> <p>7.3. Ненормативный перепад высот на путях движения.</p> <p>7.4. Отсутствие (нарушение требований) контрастной маркировки препятствий, появляющихся на путях движения.</p> <p>7.5. Отсутствие мест отдыха для людей с нарушениями опорно-двигательного аппарата.</p> <p>7.6. Нарушение требований освещенности мест и путей движения.</p>	7.1. Обращение в администрацию города по вопросу адаптации для инвалидов и других МНГ путей движения к объекту от остановки общественного транспорта до объекта.			<p>К - ВНД</p> <p>О-н -ДУ-им</p> <p>О-в -ДУ-им</p> <p>С-п - ВНД</p> <p>С-ч - ВНД</p> <p>Г-п -ДУ-им</p> <p>Г-ч -ДУ-им</p> <p>У -ДУ-им</p>	

Состояние доступности объекта и услуг для инвалидов и др. МНГ	К	О-н	О-в	С-п	С-ч	Г-п	Г-ч	У
- на момент обследования	ВНД	ВНД	ВНД	ВНД	ВНД	ВНД	ВНД	ВНД
- после неотложных мероприятий (1-го этапа работ)	ДУ-пп	ДУ-пп	ДУ-им	ДУ-пп	ДУ-им	ДУ-пп	ДУ-им	ДУ-им
- после отложенных мероприятий (2-го этапа работ)	ДУ-пп	ДУ-им	ДУ-им	ДУ-пп	ДУ-им	ДУ-пп	ДУ-им	ДУ-им
- после капитального ремонта / реконструкции (3-го этапа работ)	Не определено							

СОГЛАСОВАН

Управление образования
ЗАТО г. Североморск

«20» 12 2018 г.

Наталья Юрьевна Воробьева *Ирина С. Шарова*



УТВЕРЖДЕН

Заведующий МБДОУ д/с № 50

О. А. Кузьменко

Приказ от «20» 12 2018 г.

План мероприятий по поэтапному повышению уровня доступности для инвалидов и других маломобильных групп населения объекта и предоставляемых услуг («дорожная карта» объекта)

Муниципального бюджетного дошкольного образовательного учреждения детский сад № 50 комбинированного вида (МБДОУ д/с № 50)

Наименование объекта и организации

184606 Мурманская область, г. Североморск, ул. Чабаненко, д. 7а
адрес

№ п/п	Наименование мероприятий	Категории МГН	Срок исполнения	Документ, которым предусмотрено исполнение мероприятия	Примечание
I. СОЗДАНИЕ УСЛОВИЙ ДЛЯ БЕСПРЕпятСТВЕННОГО ДОСТУПА ИНВАЛИДОВ К ОБЪЕКТУ и предоставляемым услугам					
1.	Создание условий индивидуальной мобильности для самостоятельного передвижения инвалидов по объекту, в том числе к местам предоставления услуг (по варианту «Б»)				
1.1	По территории объекта				
1.1.1.	Ремонтные и другие работы:				
	- Установить кнопку вызова помощника при входе на территорию учреждения;	Все категории	(1 этап) 2019	План финансово-хозяйственной деятельности	<i>выполнено</i>
	- Разместить табличку с номером телефона на контрастном фоне, по которому можно связаться с сотрудником учреждения с целью получения помощи при посадке в транспортное средство и высадке из него;	К, О-н	(1 этап) 2019	План финансово-хозяйственной деятельности	<i>не выполнено ребенок на 2 этап недостаток фин. ср-в 30.12.2019</i>

	-Провести работы по устранению ненормативных перепадов высот на путях движения МНГ – обустройство съезда/заезда с/на бордюр(а).	С-ч	(1 этап) 2019	План финансово-хозяйственной деятельности	<i>Не выполнено перенес на 2 этап</i>
	-Установка на входе на территорию вывески с наименованием учреждения и графиком работы, выполненной шрифтом Брайля на контрастном фоне.	Все категории	(1 этап) 2019		<i>выполнено</i>
	- Установка на входе на территорию мнемосхемы с планом здания объекта, с указанием доступных маршрутов для инвалидов и других МГН, выполненной шрифтом Брайля на контрастном фоне.	Все категории	(2 этап) 2026		
	- Установить на территории указательные таблички на контрастном фоне с указанием доступных путей движения для инвалидов.	Все категории	(2 этап) 2021		
1.1.2.	Приобретение технических средств адаптации: не планируется.				
1.2.	По входу в здание				
1.2.1.	Ремонтные и другие работы:				
	Организация сопровождения инвалидов, имеющих стойкие нарушения функции зрения, инвалидов на креслах-колясках.		(1 этап) 2019		<i>выполнено</i>
1.2.2.	Приобретение технических средств адаптации: Приобретение мини-пандуса.	К, О-н	2027 год (2 этап)	План финансово-хозяйственной деятельности	
1.3.	По путям движения в здании				
1.3.1	Ремонтные и другие работы:				
	- Установка информации о направлении пути движения к зонам целевого назначения и туалету.	Все категории	2025 год (2 этап)	План финансово-хозяйственной деятельности	<i>Не выполнено, перенес на 2 этап. выполнено 2022г</i>
	- Нанести контрастную маркировку на проступи краевых ступеней.	С-ч	2021 год (2 этап)		<i>выполнено</i>
1.3.2.	Приобретение технических средств адаптации: не планируется.				
1.4.	По зоне оказания услуг				
1.4.1	Ремонтные и другие работы: не планируется				
1.4.2	Приобретение технических средств адаптации:				
	- приобрести мобильную индукционную систему.	Г-ч	2028 год (2 этап)	План финансово-хозяйственной деятельности	
	- организация допуска сурдопереводчика.	Г-ч	2029 год (2 этап)		
	- определить зону целевого назначения для индивидуального приема посетителей, также доступной для инвалидов.	Все категории	2019 год (1 этап)		<i>выполнено</i>
	- установить информирующие тактильные таблички для людей с нарушением зрения с использованием рельефных знаков и символов, а также рельефно-точечного шрифта Брайля.	С-п, С-ч	2028 год (2 этап)		
1.5	По санитарно-гигиеническим помещениям				
1.5.1	Ремонтные работы: - Установить у входа в санитарно-гигиеническое помещение мнемосхему (с обозначением основных устройств и предметов).	Все категории	2028 год (2 этап)	План финансово-хозяйственной деятельности	

			2024 год (2 этап)		
	- Установить поручни рядом с раковиной и унитазом.	О-н	2023 год (2 этап)		
	- Установить кнопки вызова персонала в санитарно-гигиенических помещениях с обустройством систем закрывания дверей, позволяющих открывать их снаружи.	Все категории	2027 год (2 этап)		
	- Установить крючки (держатели) для костылей в санитарно-гигиенических помещениях.	О-н	2019 год (1 этап)		выполнено
1.5.2.	Приобретение технических средств адаптации: не планируется.				
1.6.	По системе информации - обеспечение информации на объекте с учетом нарушений функций и ограничений жизнедеятельности инвалидов				
1.6.1	Надлежащее размещение оборудования и носителей информации (информационного стенда, информационных знаков, таблиц, схем, вывесок) с соблюдением формата (размер, контрастность), единства и непрерывности информации на всем объекте	Все категории	2019 (1 этап), далее постоянно	План финансово-хозяйственной деятельности	Не выполнено. Требуется на 2 этап. Недостаток фин. ср. 30.12.2019
1.6.2	Дублирование необходимой звуковой и зрительной информации, а также надписей, знаков и иной текстовой и графической информации знаками, выполненными рельефно-точечным шрифтом Брайля, а также объемными изображениями	С	2019 год (1 этап), далее постоянно		Не выполнено Требуется на 2 этап Недостаток фин. ср. 30.12.2019
1.6.3	Обеспечение допуска собаки-проводника на объект и организация для нее места ожидания	С	2019 год (1 этап)		выполнено
1.6.4	Обеспечение системы оповещения о чрезвычайных ситуациях и эвакуации с учетом особенностей восприятия	Все категории	2026 год (2 этап)		
1.6.5	Развитие средств и носителей информации (информационно-диспетчерской службы, инфо-киоска, памяток)	Все категории	2019 год (1 этап), далее постоянно		выполнено
1.7.	По путям движения к объекту				
1.7.1.	Организационные мероприятия по решению вопроса доступности пути к объекту от ближайшей остановки пассажирского транспорта (Обращение в администрацию муниципалитета по вопросу адаптации путей следования от остановки общественного транспорта до объекта МБДОУ д/с №50 для инвалидов и других МГН)	Все категории	2019 (1 этап)		выполнено
II. ОБЕСПЕЧЕНИЕ УСЛОВИЙ ДОСТУПНОСТИ УСЛУГ, ПРЕДОСТАВЛЯЕМЫХ ОРГАНИЗАЦИЕЙ					
1	Обеспечение доступа к месту предоставления услуги на объекте путем оказания работниками организации помощи инвалидам в преодолении барьеров, мешающих получению ими услуг на объекте, в том числе с сопровождением инвалидов, имеющих стойкие расстройства функции зрения и самостоятельного передвижения (К, О, С)				
1.1	Разработка и утверждение организационно-распорядительных и иных локальных документов учреждения о порядке оказания помощи инвалидам и другим маломобильным гражданам	Все категории	31.12.2018 (1 этап)	Конвенция о правах инвалидов, Федеральный закон от 24 ноября 1995 года N 181-ФЗ "О	выполнено

1.2	Закрепление в должностных инструкциях персонала конкретных задач и функций по оказанию помощи инвалидам и другим маломобильным гражданам (и их сопровождению)	Все категории	2019 (1 этап)	социальной защите инвалидов в Российской Федерации", Федеральный закон от 01.12.2014 № 419-ФЗ «О внесении изменений в отдельные законодательные акты Российской Федерации по вопросам социальной защиты инвалидов в связи с ратификацией Конвенции о правах инвалидов», Приказ Минобрнауки России от 9 ноября 2015 г. N 1309	выполнено
1.3	Организация систематического обучения (инструктажа) персонала по вопросам оказания помощи на объекте инвалидам и другим маломобильным гражданам (план инструктажа, журнал учета)	Все категории	2018 (1 этап)	«Об утверждении порядка обеспечения условий доступности для инвалидов объектов и предоставляемых услуг в сфере образования, а также оказания им при этом необходимой помощи»	выполнено
1.4	Обеспечение доступной информации для обслуживаемых граждан (инвалидов) о порядке организации доступности объекта и предоставляемых в учреждении услуг, а также порядка оказания (получения) помощи на объекте (на сайте, на информационном стенде, в индивидуальных памятках)	Все категории	2019 (1 этап) Далее постоянно		выполнено
1.5	Предоставление (при необходимости) инвалидам по слуху услуг с использованием русского жестового языка, с допуском на объект (к местам предоставления услуг) сурдопереводчика, тифлосурдопереводчика	Г, С	2019 (1 этап) Далее постоянно		Не выполнено Недост. финанс. средств. Перенесено на 2. 2019 30.12.2019
2	Развитие сайта организации, адаптированного с учетом особенностей восприятия, с отражением на нем информации о состоянии доступности объекта и услуг	Все категории	2019 год (1 этап), далее постоянно		выполнено

СОГЛАСОВАНО

Представитель общественного объединения инвалидов

Председатель Североморской городской организации инвалидов Мурманской областной организации общероссийской общественной организации "Всероссийское общество инвалидов"
 Название организации

_____ Должность
Тузурко Т.М.
 _____ Подпись, ФИО

 Координаты для связи

Дата согласования «20» декабря 2018 г.

Согласовано без замечаний / с замечаниями

Замечания и предложения со стороны представителя ООИ:

Сведения об объемах финансовых средств, необходимых и фактически израсходованных на реализацию мероприятий по обеспечению доступности объекта и услуг для всех категорий инвалидов и других МНГ (до реконструкции капитального/ремонта здания).

Муниципальное бюджетное дошкольное образовательное учреждение ЗАТО г.Североморск «Детский сад № 50»
(МБДОУ ЗАТО г.Североморск д/с № 50)
184606, Мурманская область, г. Североморск, ул. Адмирала Чабаненко, д.7а

Структурно-функциональные зоны и элементы объекта	Объем финансовых средств, необходимых для обеспечения доступности объекта и услуг для всех категорий инвалидов и других МНГ.			Объем финансовых средств, фактически израсходованных на реализацию мероприятий по обеспечению доступности объекта и услуг для всех категорий инвалидов и других МНГ.			Источник финансирования
	На неотложные мероприятия (1 этап), тыс. руб.	На отложенные мероприятия (2 этап), тыс. руб.	Всего тыс.руб.	На неотложные мероприятия (1 этап), тыс. руб.	На отложенные мероприятия (2 этап), тыс. руб.	Всего тыс.руб.	
Территория, прилегающая к зданию		98 050,00	98 050,00	-	-	-	Муниципальный бюджет
Вход в здание		7 500,00	7 500,00	-	-		Муниципальный бюджет
Пути движения внутри здания		39 400,00	39 400,00	-	33 780, 00	33 780, 00	Муниципальный бюджет
Зоны целевого назначения здания		60 200,00	60 200,00	-	-	-	Муниципальный бюджет
Санитарно-гигиенические помещения		168 900,00	168 900,00	-	-	-	Муниципальный бюджет
Система информации на объекте		-	-	-	-	-	Муниципальный бюджет
Всего:		374 050,00	374 050,00		33 780, 00	33 780, 00	

Дополнительные сведения

о доступности объекта для инвалидов и других МНГ

Наименование объекта и организации: Муниципальное бюджетное дошкольное образовательное учреждение ЗАТО г.Североморск «Детский сад № 50» (МБДОУ ЗАТО г.Североморск д/с № 50).

Адрес: 184606, Мурманская область, г. Североморск, ул. Адмирала Чабаненко, д.7а.

- 1. Расположение объекта:** Путь к объекту от ближайшей остановки пассажирского транспорта «Полярная». Расстояние от остановки транспорта до объекта (пешком) 800м, время движения (пешком): 10 мин. На пути следования выделен от проезжей части пешеходный путь. На пути нерегулируемые перекрестки. На пути следования есть перепады высоты.
- 2. Прилегающая территория к объекту находится в распоряжении организации:** На прилегающей территории (5082,7 м2) расположены прогулочные участки.
- 3. Внутри объекта есть выделенное место для собаки-проводника:** да.
- 4. Не далее 50 м. от входа на объект имеется место для автотранспорта инвалидов:** нет.
- 5. В населенном пункте, где расположен объект, имеется общественный транспорт:** да.
- 6. Описание маршрутов следования общественного транспорта вблизи объекта до ближайшей остановки (номера маршрутов, название остановок):** Пассажирским автобусом - маршрут № 6 Морвокзал- ул. Полярная - Морвокзал, до остановки «Полярная».
- 7. На объекте организации есть работник, владеющий навыками сурдоперевода:** нет.
- 8. На объекте организации полностью оборудована входная группа (для всех категорий инвалидов в соответствии с нормативными требованиями):** нет.
- 9. На объекте организации имеется полностью оборудованный туалет для инвалидов (в соответствии с нормативными требованиями):** нет.
- 10. Объект используется в качестве избирательного участка в период выборов и референдумов:** нет.

Вкладыш к паспорту доступности объекта (актуализированные сведения по пунктам 3.3, 3.4 и 3.5)

Наименование объекта и организации: Муниципальное бюджетное дошкольное образовательное учреждение ЗАТО г.Североморск «Детский сад № 50» (МБДОУ ЗАТО г.Североморск д/с № 50).

Адрес: 184606, Мурманская область, г. Североморск, ул. Адмирала Чабаненко, д.7а.

3.3. ОРГАНИЗАЦИЯ ДОСТУПНОСТИ ОБЪЕКТА И УСЛУГ ДЛЯ ИНВАЛИДОВ (ФОРМА ОБСЛУЖИВАНИЯ)

Категория инвалидов	Форма обслуживания - способ предоставления услуг инвалидам				
	На объекте – по варианту:		На дому	Дистанционно	Не организовано
	«А»*	«Б»*			
К (передвигающиеся на креслах-колясках)	+	+			
	(дети)	(взр.)			
О-н (поражение нижних конечностей)	+	+			
	(дети)	(взр.)			
О-в (поражение верхних конечностей)	+				
	(все)				
С-п (полное нарушение зрения – слепота)		+			+
		(взр.)			(дети)
С-ч (частичное нарушение зрения)	+				
	(все)				
Г-п (полное нарушение слуха – глухота)		+			+
		(взр.)			(дети)
Г-ч (частичное нарушение слуха)	+				
	(все)				
У (нарушения умственного развития)	+				
	(все)				

3.3.1. «В организации утвержден порядок оказания ситуационной помощи инвалидам и другим маломобильным группам населения (далее МНГ) при посещении ими объекта и оказания услуг: да («Инструкция по обслуживанию инвалидов и других маломобильных граждан при посещении МБДОУ ЗАТО г.Североморск д/с № 50», Приказ № 73 от 04.03.2019г.)»

3.3.2. В организации утвержден локальный документ, которым назначены ответственные лица за оказание ситуационной помощи инвалидам и другим МНГ при посещении ими объекта и оказания услуг: да (Приказ № 73 от 04.03.2019г.)»

3.4. ДОСТУПНОСТЬ СТРУКТУРНО-ФУНКЦИОНАЛЬНЫХ ЗОН ОБЪЕКТА

№ п \п	Основные структурно-функциональные зоны	Состояние доступности, в том числе для основных категорий инвалидов							
		К	О-н	О-в	С-п	С-ч	Г-п	Г-ч	У
1	Территория, прилегающая к зданию (участок)	ВНД	ВНД	ВНД	ВНД	ВНД	ВНД	ВНД	ВНД
2	Вход (входы) в здание	ДУ-пп	ДУ-им	ДУ-им	ДУ-пп	ДУ-пп	ДУ-им	ДУ-им	ДУ-им
3	Путь (пути) движения внутри здания (в т.ч. пути эвакуации)	ДУ-пп	ДУ-им	ДУ-им	ДУ-пп	ДУ-пп	ДУ-им	ДУ-им	ДУ-им
4	Зона целевого назначения (целевого посещения объекта)	ДУ-им	ДУ-им	ДУ-им	ДУ-пп	ДУ-им	ДУ-пп	ДУ-им	ДУ-им
5	Санитарно-гигиенические помещения	ВНД	ВНД	ДУ-пп	ДУ-пп	ДУ-им	ДУ-пп	ДУ-им	ДУ-пп
6	Система информации и связи (на всех зонах)	ДУ-пп	ДУ-пп	ДУ-пп	ДУ-пп	ДУ-пп	ДУ-пп	ДУ-пп	ДУ-пп
7	Пути движения к объекту (от остановки транспорта)	ВНД	ДУ-им	ДУ-им	ВНД	ВНД	ДУ-им	ДУ-им	ДУ-им

3.5. СОСТОЯНИЕ ДОСТУПНОСТИ ОБЪЕКТА И УСЛУГ (ИТОГОВОЕ ЗАКЛЮЧЕНИЕ)

Категория инвалидов	К	О-н	О-в	С-п	С-ч	Г-п	Г-ч	У	Все категории
Состояние доступности на момент обследования	ВНД	ВНД	ВНД	ВНД	ВНД	ВНД	ВНД	ВНД	ВНД
Ожидаемое состояние доступности объекта и услуг после выполнения работ:									
1 этапа (неотложных работ)	ДУ-пп	ДУ-пп	ДУ-им	ДУ-пп	ДУ-им	ДУ-пп	ДУ-им	ДУ-им	
2 этапа (отложенных работ)	ДУ-пп	ДУ-им	ДУ-им	ДУ-пп	ДУ-им	ДУ-пп	ДУ-им	ДУ-им	
3 этапа (итоговых работ)	Не определено								

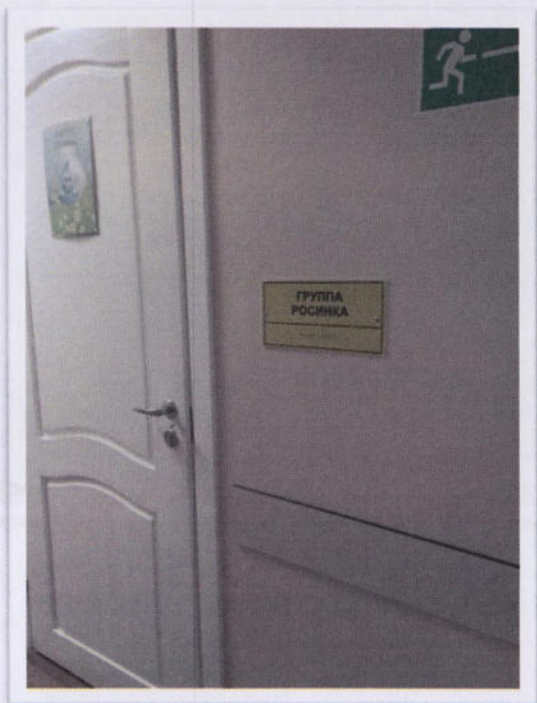
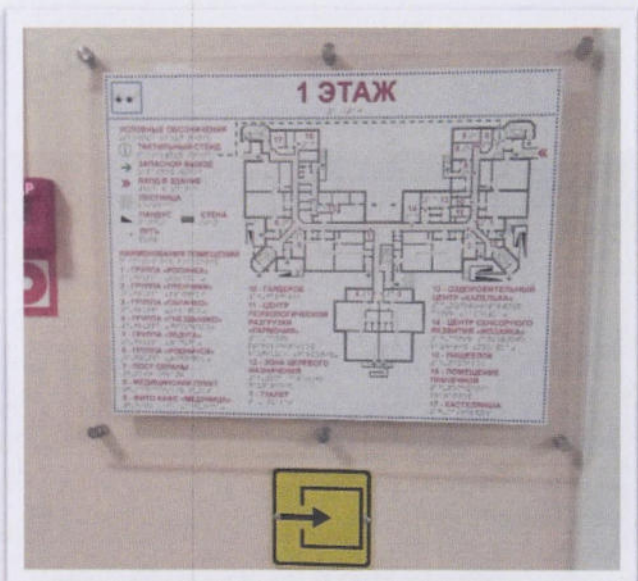
ФОТОМАТЕРИАЛЫ
ПУТИ ДВИЖЕНИЯ ОТ ОСТАНОВКИ ОБЩЕСТВЕННОГО ТРАНСПОРТА К ОБЪЕКТУ





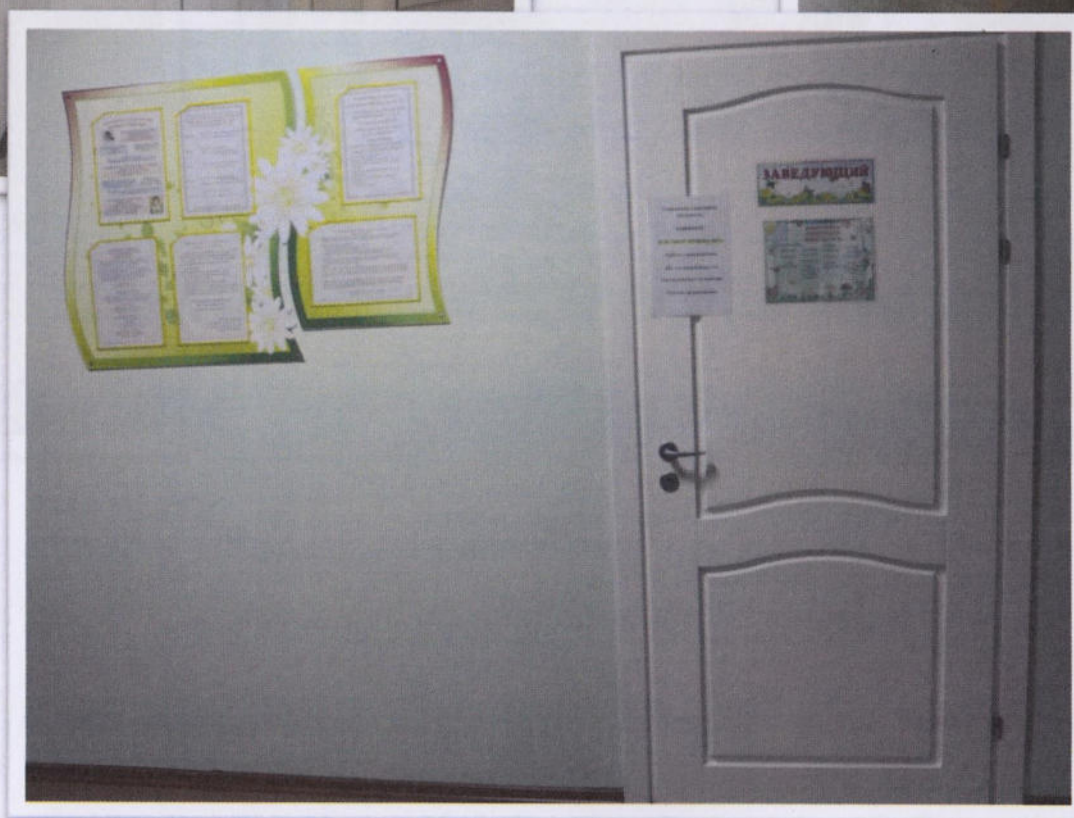


ПУТИ ДВИЖЕНИЯ ВНУТРИ ЗДАНИЯ





ЗОНА ЦЕЛЕВОГО НАЗНАЧЕНИЯ



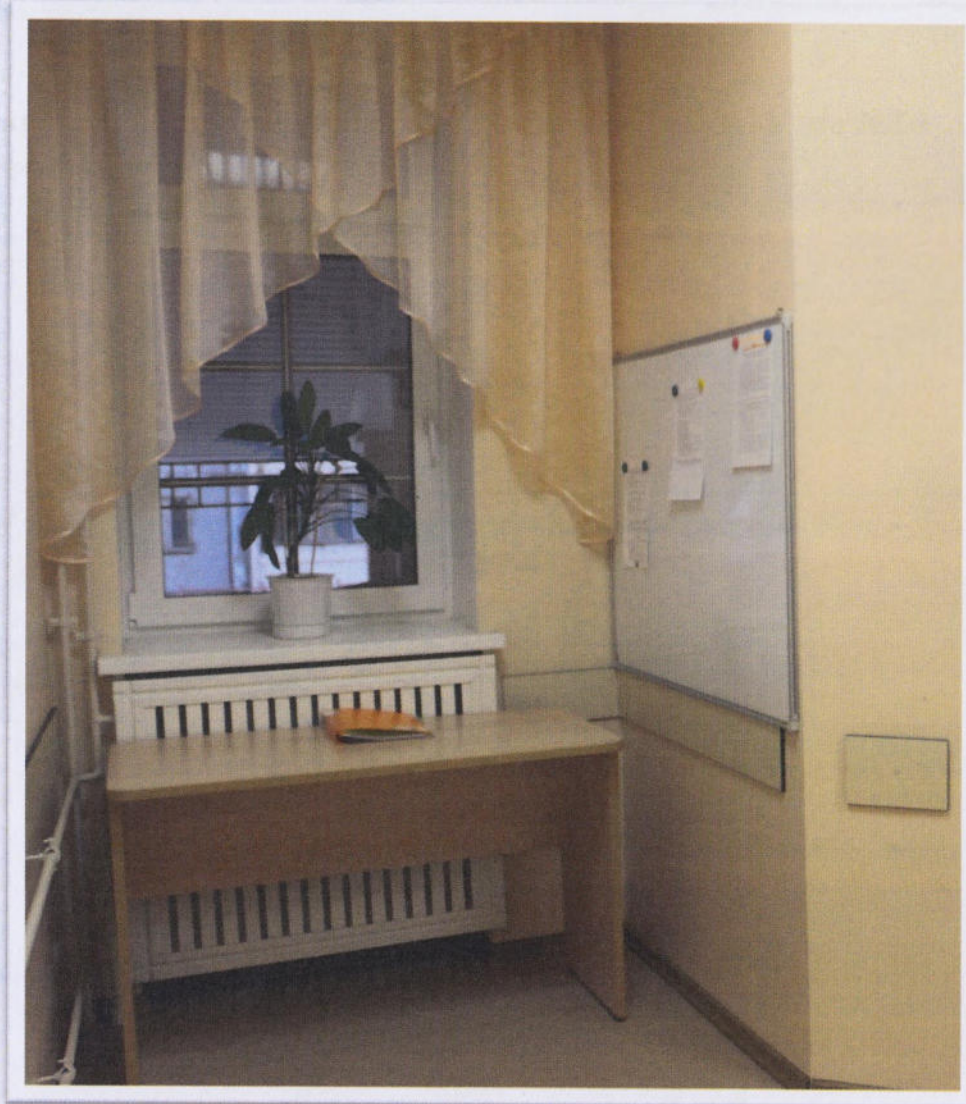
САНИТАРНО-ГИГИЕНИЧЕСКИЕ ПОМЕЩЕНИЯ



САНИТАРНО-ГИГИЕНИЧЕСКИЕ ПОМЕЩЕНИЯ (ГРУППОВАЯ)



СИСТЕМА ИНФОРМАЦИИ И СВЯЗИ



СХЕМА

движения инвалидов и других МГН от остановки общественного транспорта до МБДОУ д/с №50

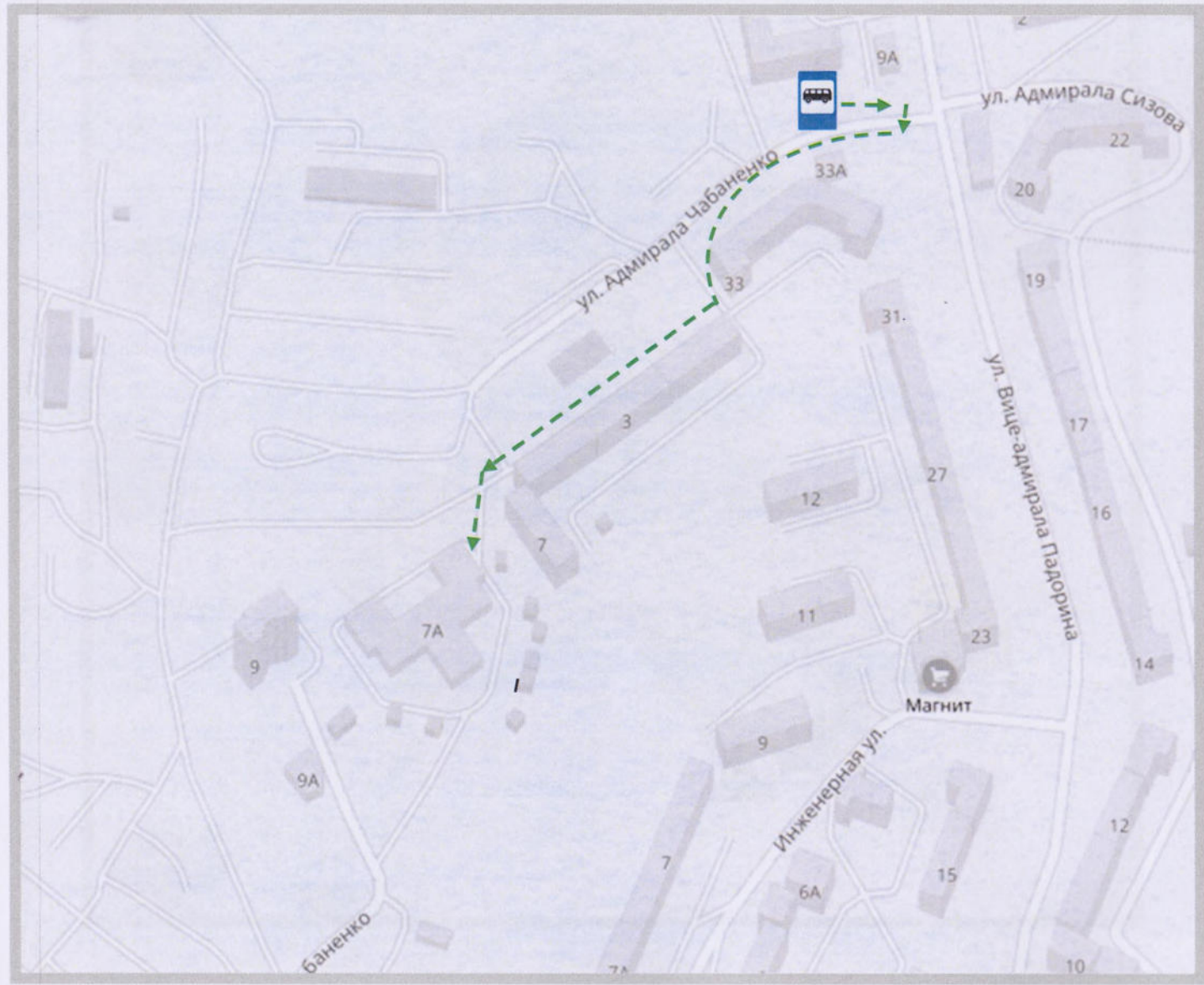
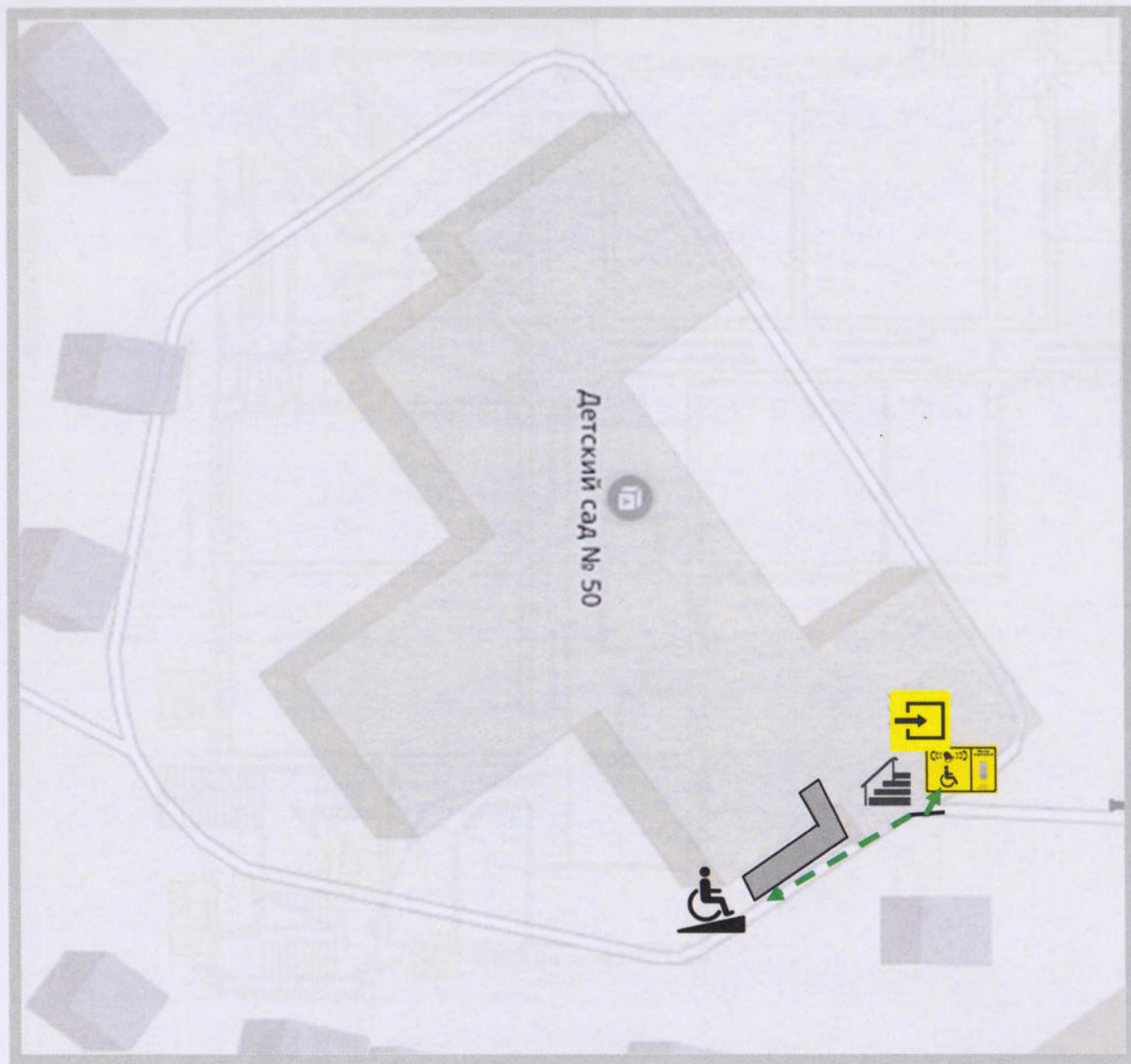
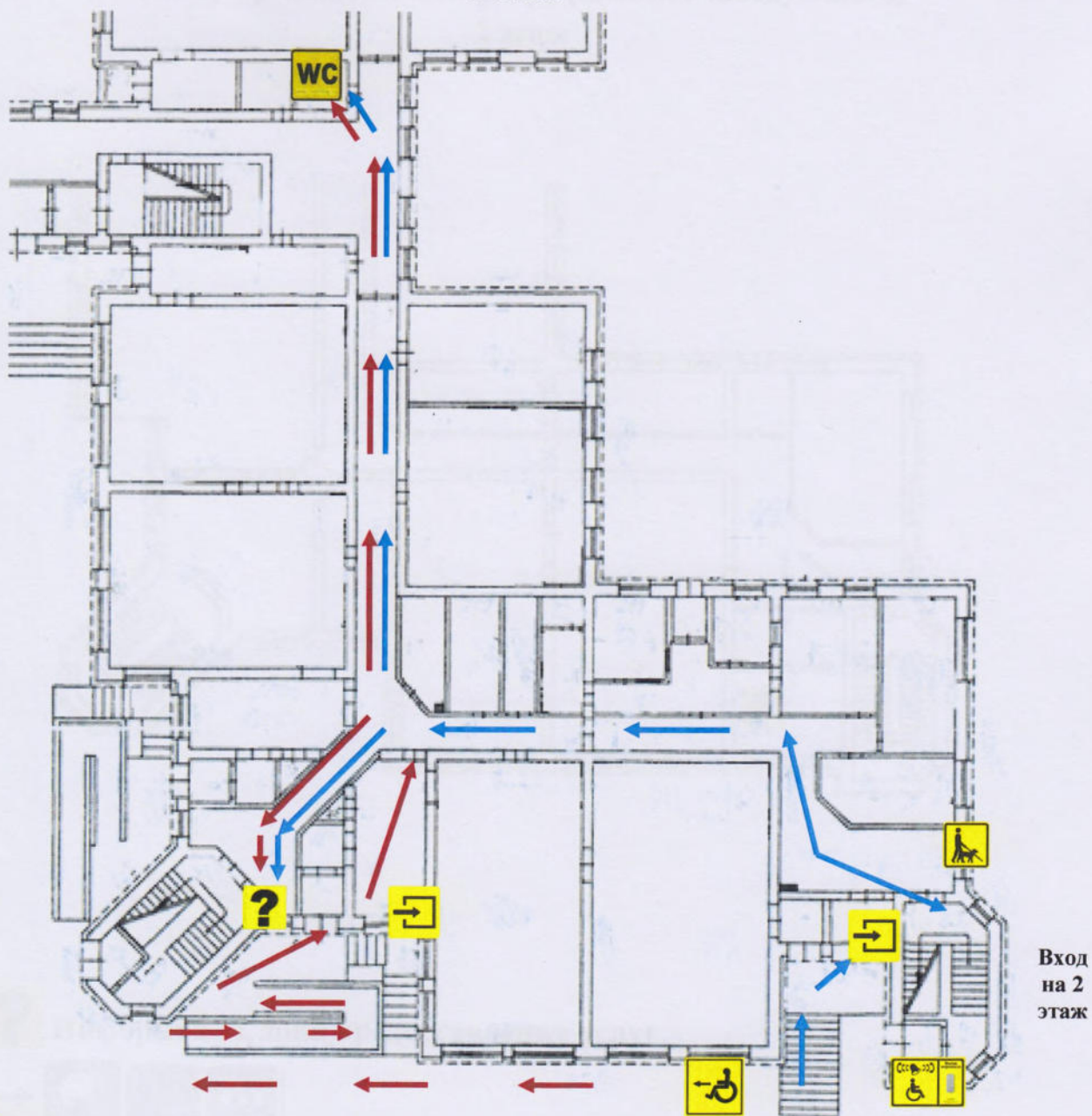


СХЕМА
движения инвалидов и других МГН по территории МБДОУ д/с №50



СХЕМА

движения инвалидов и других МНГ в здании МБДОУ д/с №50
в зону предоставления услуг и санитарно-гигиенические помещения
1 этаж



Вход



Кнопка вызова персонала



Направление движения для инвалидов-колясочников



Междидания собаки-поводыря



Информация, зона предоставления услуг

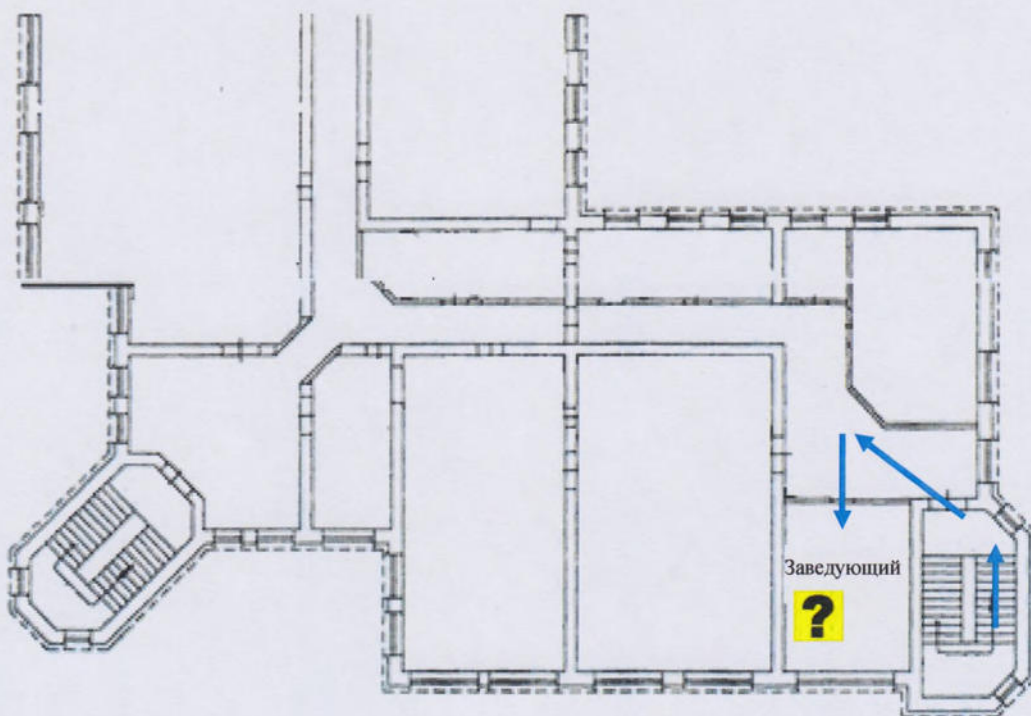


Санитарно-гигиеническое помещение

Путь движения



СХЕМА
движения инвалидов и других МНГ в здании МБДОУ д/с №50
в зону предоставления услуг (кабинет заведующего)
2 этаж



? Информация, зона предоставления услуг

